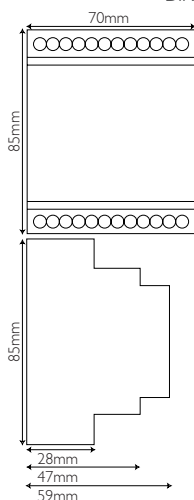
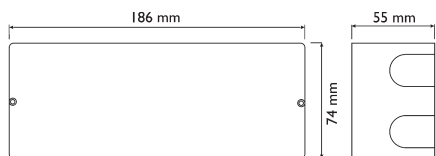


# GTMS1 AP/DIN Simple commande de moteur

## Illustrations des mesures DIN



AP



## GTMS1 Description

GTMS1 La commande de moteur simple universelle sert à la commande de stores et de fenêtres. Il est possible d'y relier un moteur de 230V/AC avec deux ou trois interrupteurs terminaux. L'appareil se laisse intégrer sans problème dans le système de bus GT2000 et peut facilement être adressé et paramétré au moyen d'interrupteurs à code.

L'intelligente commande offre pour des commutateurs d'impulsion à deux boutons, qui sont reliées, un confort de commande élevé avec les fonctions suivantes:

<b>Haut</b>	La protection solaire monte et les fenêtres se ferment
<b>Bas1</b>	La protection descend et produit de l'ombre et les fenêtres s'ouvrent
<b>Bas2</b>	Les stores et les stores à lamelles se mettent en position fermée
<b>Stop</b>	Durant la marche il est possible de stopper avec le bouton inverse
<b>Balancement</b>	Grâce à de petites impulsions la position des lamelles peut être progressivement changée en HAUT et BAS
<b>Auto</b>	En appuyant simultanément sur les deux touches le dispositif supérieur automatique du soleil peut être activé ou désactivé
<b>Sig.</b>	L'état du fonctionnement peut être signalisé au moyen de l'affichage DEL

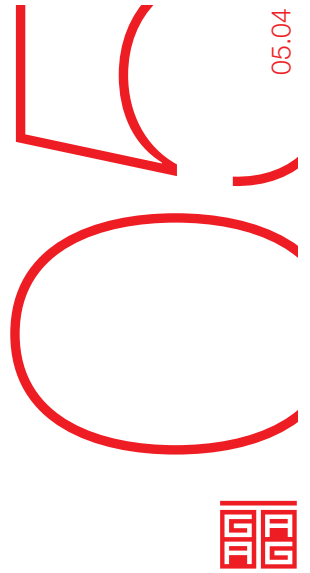
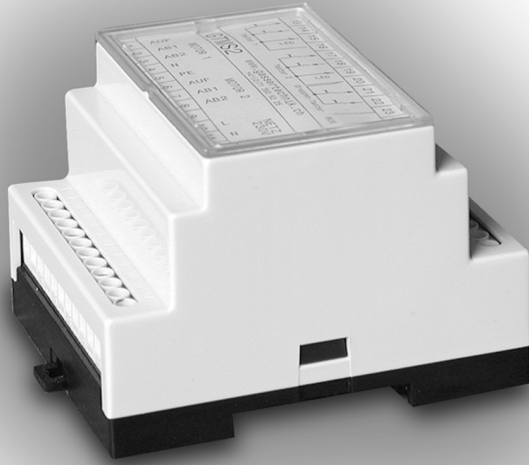
De plus, il est possible de réaliser des commandes de secteur supérieures à peu de frais et d'une façon avantageuse grâce à une commande d'impulsion à 3 boutons que l'on peut y relier. Grâce à la détection d'interrupteur terminal intégré la commande du moteur reconnaît la position finale de chaque moteur qui lui est relié. L'immédiate bascule vers le haut des stores à lamelles, lorsque la position AB est atteinte, n'est pas un problème et les relais sont à nouveau détendus après chaque marche. L'installation est très simple ! Le robuste bus à deux fils est assuré contre les courts-circuits et les problèmes de polarité et sa longueur n'est pas limitée. Le boîtier compact peut être rapidement mis sur des glissières -DIN et simplement placés dans des plafonds creux, des fentes de balustrade ou des boîtes d'embranchement.

## Action autonome (sans centrale)

Jumper J4 placé                      Switch 1-4 = directives de bascule en 16 étapes à 80ms  
 Jumper J3/J4 placé                L'ordre de commande du groupe est effectuée 1:1  
 Compatible avec DZ102

## Données techniques

Tension de branchement	230V/AC 50/60Hz
Performance de connexion	230V/AC 5A
Température pour l'action	0° bis 55°C
Tension de commande Bus et manette	24V/DC
Nombre d'interrupteurs terminaux	3
Adressage	16
Paramétrage	Stores à lamelles, volets roulants, store en tissu, fenêtres



# GTMS1 AP/DIN Simple commande de moteur

## Schéma de connexion

