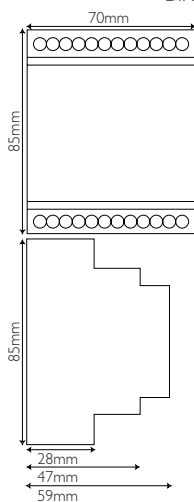


GTMS24 AP/DIN Motorsteuerung 24V/DC

Massbilder
DIN



GTMS24 Beschreibung

Die universelle Motorsteuerung dient zur Ansteuerung von Storen- oder Fensterantrieben. Es können jeweils mehrere Motoren 24V/DC z.B. J1011TN (Stehle) angeschlossen werden. Das Gerät lässt sich problemlos in das GT2000 Bus-System einbinden und kann mittels Codierschaltern einfach adressiert und parametrierbar werden.

Die intelligente Steuerung bietet für anschliessbare 2-Knopf-Impulstaster einen hohen Bedienungskomfort. Verschiedene Taster-Programme sind wählbar (kurzer Impuls, langer Impuls, verzögert, getaktet oder direkt) mit folgenden Funktionen:

- Auf** Der Sonnenschutz fährt hoch und Fenster schliessen
- Ab1** Der Sonnenschutz fährt in die Beschattung und Fenster öffnen
- Ab2** Rollläden und Lamellenstoren fahren in die geschlossene Position
- Stop** Während der Fahrbewegung kann mit der Gegentaste gestoppt werden.
- Wipp** Durch kurze Impulse kann die Lamellenstellung schrittweise AUF und AB verstellt werden
- Auto** Durch gleichzeitige Betätigung beider Tasten kann die übergeordnete Sonnenschutzautomatik EIN/AUS geschaltet werden. Nur mit der Bus-Zentrale GTZ08 möglich.
- Sig.** Der Betriebszustand kann mittels LED signalisiert werden.

Zusätzlich lassen sich mit einem anschliessbaren 3-Knopf-Impulstaster kostengünstig und mit geringem Aufwand übergeordnete Sektorbedienungen realisieren. Durch die eingebaute Endschaltereduktion erkennt die Motorsteuerung die Endlagenposition vom angeschlossenen Motor. Sofortiges Aufwippen von Lamellenstoren bei erreichter AB Position ist kein Problem und die Relais sind nach jeder Fahrt wieder spannungslos.

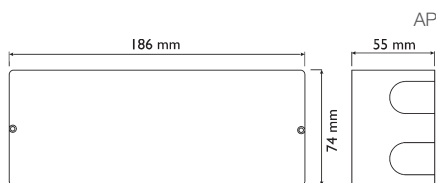
Die Installation ist sehr einfach! Der robuste 2-Draht-Bus ist kurzschluss- und verpolungssicher und in der Länge nicht eingeschränkt. Das kompakte Gehäuse lässt sich schnell auf DIN-Schienen schnappen und einfach in Hohldecken, Brüstungskanälen und Abzweigboxen verstauen.

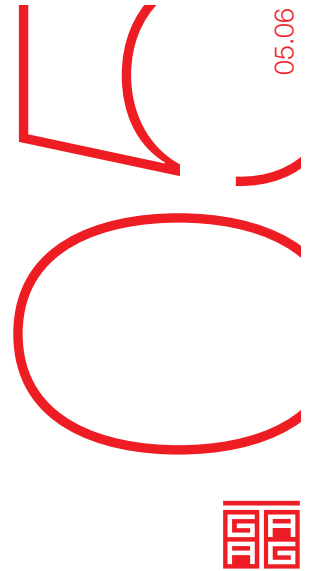
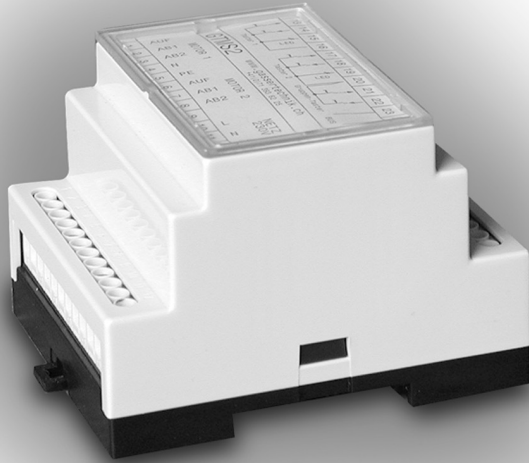
Autonomer Einsatz (ohne Zentrale)

- Jumper J4 gesteckt Switch 1-4 = Wippvorgabe in 16 Schritten
- Jumper J3/J4 gesteckt Der Gruppentasterbefehl wird 1:1 ausgeführt
- Kompatibel mit DZ102

Technische Daten

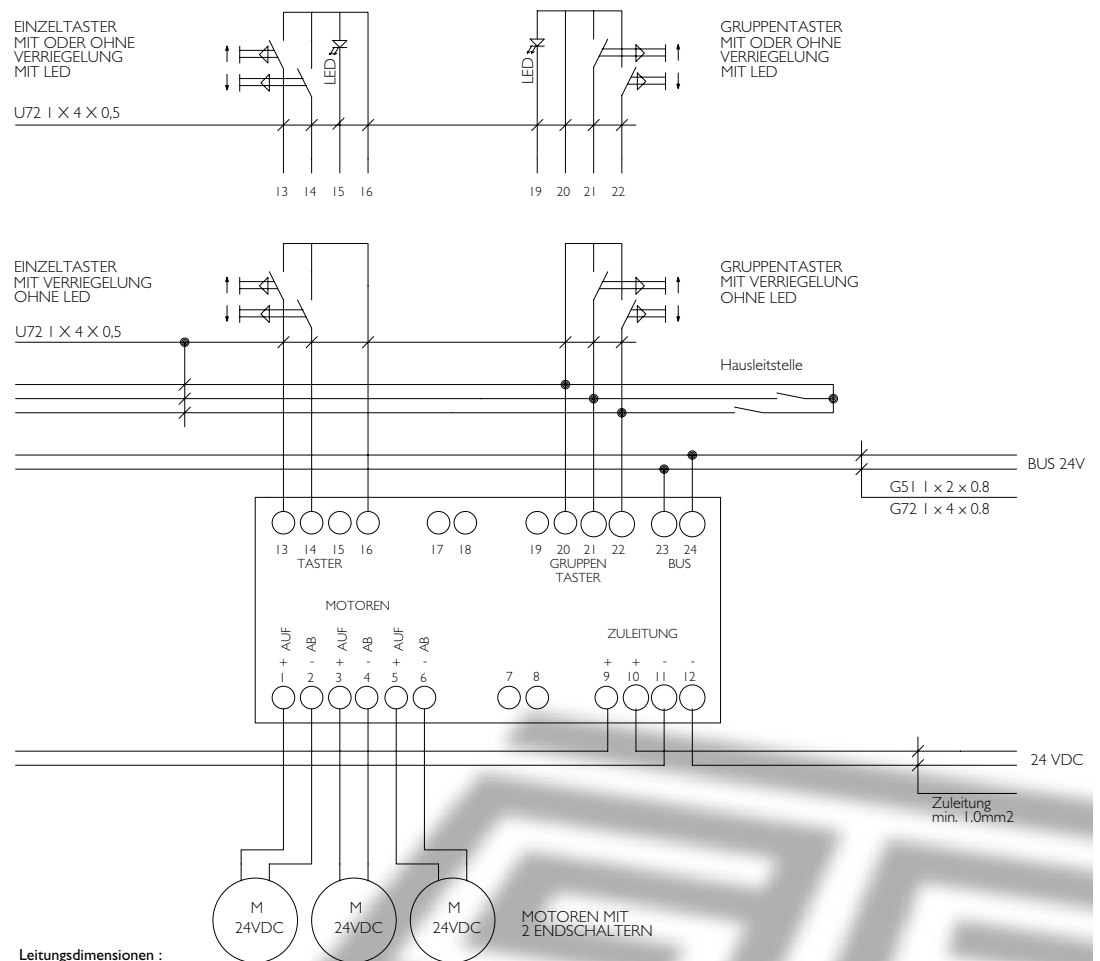
Anschlussspannung	24V/DC
Schaltleistung	5A (kurzschlussicher)
Einsatztemperatur	0° bis 55°C
Steuerspannung Bus und Taster	24V/DC
Anzahl Endschalter	2
Adressierung	16
Parametrierung	Lamellenstoren, Rolläden, Stoffstoren, Fenster





GTMS24 AP/DIN Motorsteuerung 24V/DC

Anschlusschema



Leitungsdimensionen :

alle Kabel ohne Abschirmung!!

Einzeltesterleitung : bis 500m min 0,25mm²

Busleitung : max. 400m min. 0,5mm²

Gruppentasterleitung : 50 GTMS bis 300m 0,25
100 GTMS bis 300m 0,5mm²

Motorenleitungen : Sind entsprechend der Leitungslänge und Motorstrom zu dimensionieren
Die Angaben des Motorenlieferanten sind zu beachten!!