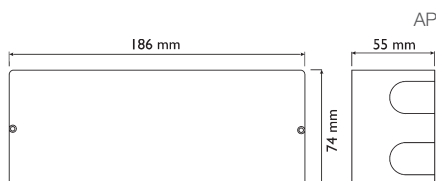
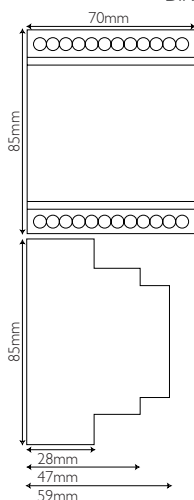


# GTMS24 AP/DIN

## Commande de moteur 24V/DC

### Illustrations de mesures DIN



### GTMS24 Description

La commande de moteur simple universelle sert à la commande de stores et de fenêtres. Il est possible d'y relier plusieurs moteurs 24V/DC par exemple J1011TN (Stehle). L'appareil se laisse intégrer sans problème dans le GT2000 système de bus et peut facilement être adressé et paramétré au moyen d'interrupteurs à code.

L'intelligente commande offre pour des commutateurs d'impulsion à deux boutons, qui sont reliées, un confort de commande élevé. Plusieurs programmes de commande sont à choix ( Impulsion courte, impulsion longue, retardé, à mesure ou direct) avec les fonctions suivantes:

<b>Haut</b>	La protection solaire monte et les fenêtres se ferment
<b>Bas1</b>	La protection descend et produit de l'ombre et les fenêtres s'ouvrent
<b>Bas2</b>	Les stores et les stores à lamelles se mettent en position fermée
<b>Stop</b>	Durant la marche il est possible de stopper avec le bouton inverse
<b>Balancement</b>	Grâce à de petites impulsions la position des lamelles peut être progressivement changée en HAUT et BAS
<b>Auto</b>	en appuyant simultanément sur les deux touches le dispositif supérieur automatique du soleil peut être activé ou désactivé. Uniquement possible avec la centrale de bus GTZ08
<b>Sig.</b>	l'état du fonctionnement peut être signalisé au moyen de l'affichage DEL

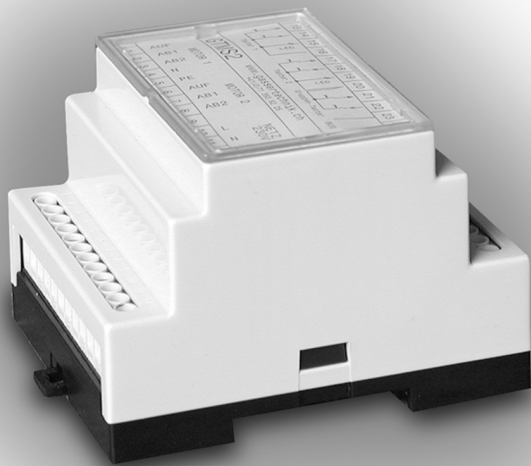
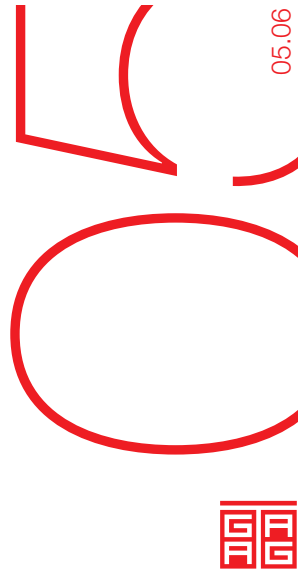
De plus, il est possible de réaliser des commandes de secteur supérieures à peu de frais et d'une façon avantageuse grâce à une commande d'impulsion à 3 boutons que l'on peut y relier. Grâce à la détection d'interrupteur terminal-intégré la commande du moteur reconnaît la position finale du moteur qui lui est relié. L'immédiate bascule vers le haut des stores à lamelles, lorsque la position AB est atteinte, n'est pas un problème et les relais sont à nouveau détendus après chaque marche. L'installation est très simple: Le robuste bus à deux fils est assuré contre les courts-circuits et les problèmes de polarité et sa longueur n'est pas limitée. Le boîtier compact peut être rapidement mis sur des glissières -DIN et simplement placés dans des plafonds creux, des fentes de balustrade ou des boîtes d'embranchement.

### Action autonome (sans centrale)

Jumper J4 placé	Switch 1-4 = directives de bascule en 16 étapes à 80ms
Jumper J3/J4 placé	L'ordre de commande du groupe est effectuée 1:1
Compatible avec DZ102	

### Données techniques

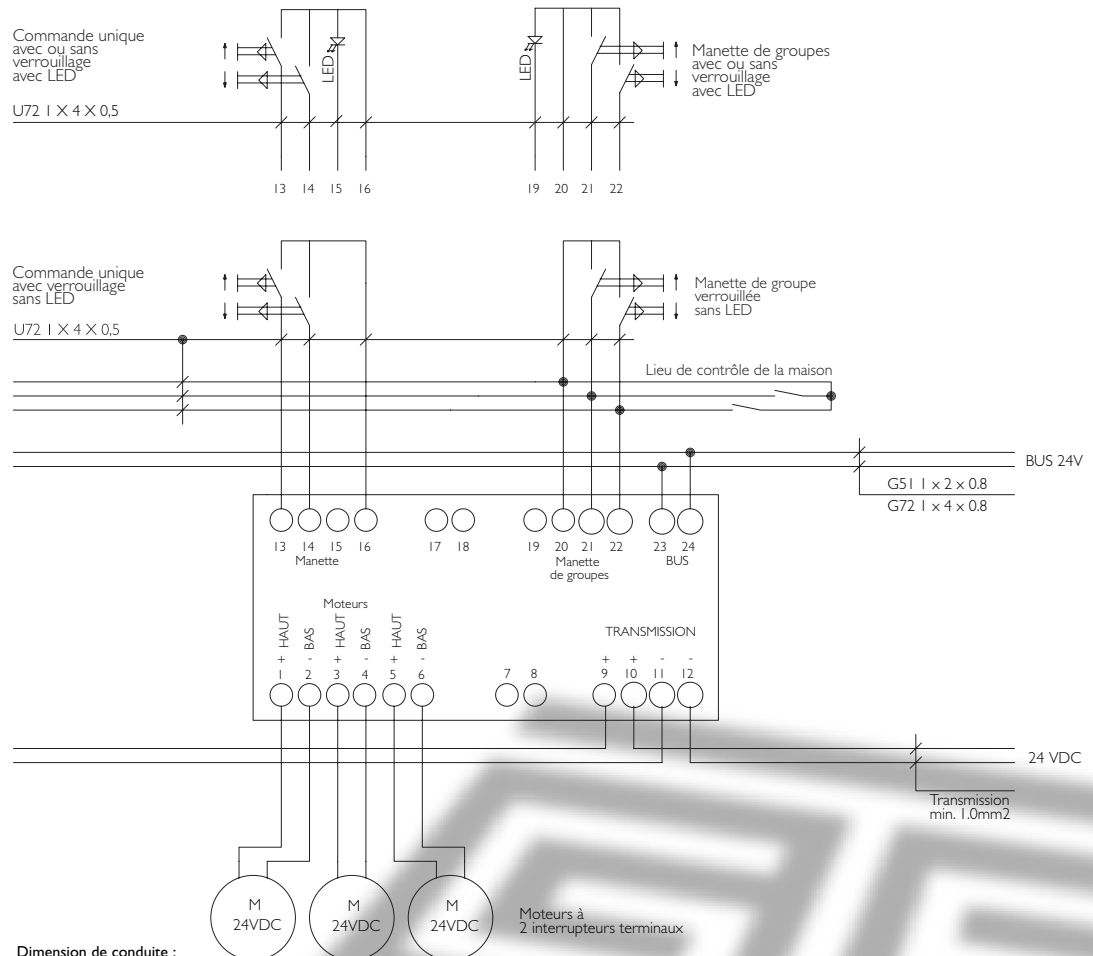
Tension de branchement	24V/DC
Performance de connexion	5A (assuré contre les courts-circuits)
Tension de branchement	24V/DC
Performance de connexion	5A (assuré contre les courts-circuits)
Température pour l'action	0° bis 55°C
Tension de commande Bus et manette	24V/DC
Nombre d'interrupteurs terminaux	2
Adressage	16
Paramétrage	Stores à lamelles, volets roulants, store en tissu, fenêtres



# GTMS24 AP/DIN

## Commande de moteur 24V/DC

### Schéma de connexion



#### Dimension de conduite :

Câble sans protection!

Conduite de commande unique : à 500m min 0.25mm<sup>2</sup>

Conduite de manette de groupes : 50 GTMS à 300m 0.25  
100 GTMS à 300m 0.5mm<sup>2</sup>

Conduite BUD : max. 400m min. 0.5mm<sup>2</sup>

Conduite moteurs : Il faut les dimensionner selon la longueur de la conduite et du courant du moteur  
Il faut suivre les instructions des livreurs de moteurs