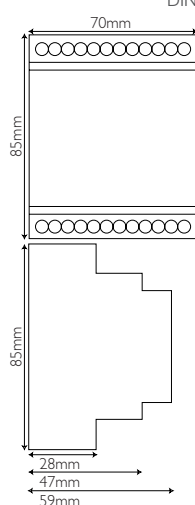


GTMS2 AP/DIN Double commande de moteur

Illustrations des mesures DIN



GTMS2 Description

La double commande de moteur universelle sert à la commande de stores et de fenêtres. Il est possible de brancher à chacune deux moteurs 230V/AC avec deux ou trois interrupteurs terminaux. L'appareil se laisse intégrer sans problème dans le système de bus GT2000 et peut facilement être adressé et paramétré au moyen d'interrupteurs à code.

L'intelligente commande offre pour des commutateurs d'impulsion à deux boutons, qui sont reliées, un confort de commande élevé avec les fonctions suivantes:

Haut	La protection solaire monte et les fenêtres se ferment
Bas1	La protection descend et produit de l'ombre et les fenêtres s'ouvrent
Bas2	Les stores et les stores à lamelles se mettent en position fermé
Stop	Durant la marche il est possible de stopper avec le bouton inverse
Balancement	Grâce à de petites impulsions la position des lamelles peut être progressivement changée en HAUT et BAS
Auto	En appuyant simultanément sur les deux touches le dispositif supérieur automatique du soleil peut être activé ou désactivé.
Sig.	L'état du fonctionnement peut être signalisé au moyen de l'affichage DEL

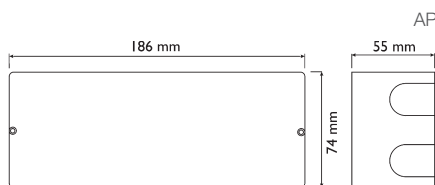
De plus, il est possible de réaliser des commandes de secteur supérieures à peu de frais et d'une façon avantageuse grâce à une commande d'impulsion à 3 boutons que l'on peut y relier. Grâce à la détection d'interrupteur terminal intégré la commande du moteur reconnaît la position finale de chaque moteur qui lui est relié. L'immédiate bascule vers le haut des stores à lamelles, lorsque la position AB est atteinte, n'est pas un problème et les relais sont à nouveau détendus après chaque marche. L'installation est très simple ! Le robuste bus à deux fils est assuré contre les courts-circuits et les problèmes de polarité et sa longueur n'est pas limitée. Le boîtier compact peut être rapidement mis sur des glissières -DIN et simplement placé dans des plafonds creux, des fentes de Balustrade ou des boîtes d'embranchement.

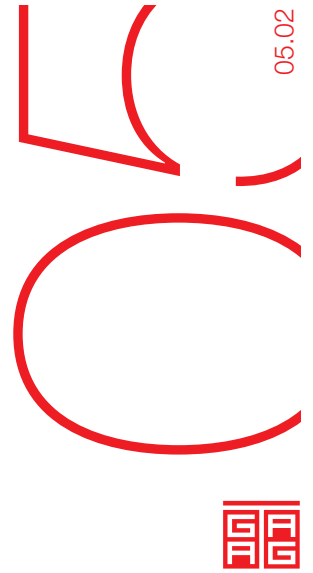
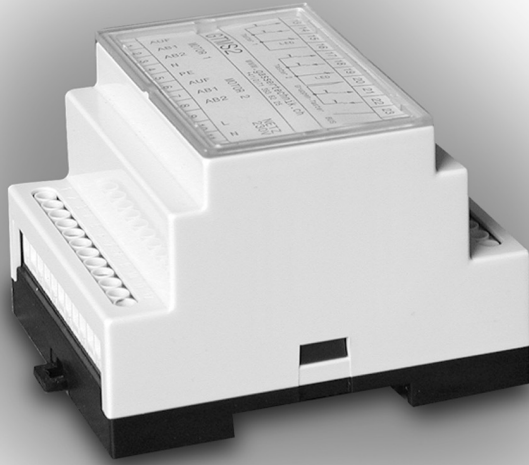
Action autonome (sans centrale)

Jumper J4 placé Switch 1-4 = directive de bascule en 16 étapes
 Jumper J3/J4 placé L'ordre de commande du groupe est effectuée 1:1
 Compatible avec DZ102

Données techniques

Tension de branchement	230V/AC 50/60Hz
Performance de connexion	230V/AC 5A
Température pour l'action	0° bis 55°C
Tension de commande Bus et Manette	24V/DC
Nombre d'interrupteurs terminaux	3
Adressage	16





GTMS2 AP/DIN Double commande de moteur

Schéma de connexion

Pour moteurs à 3 interrupteurs terminaux il faut enlever les cavaliers J1/J2

