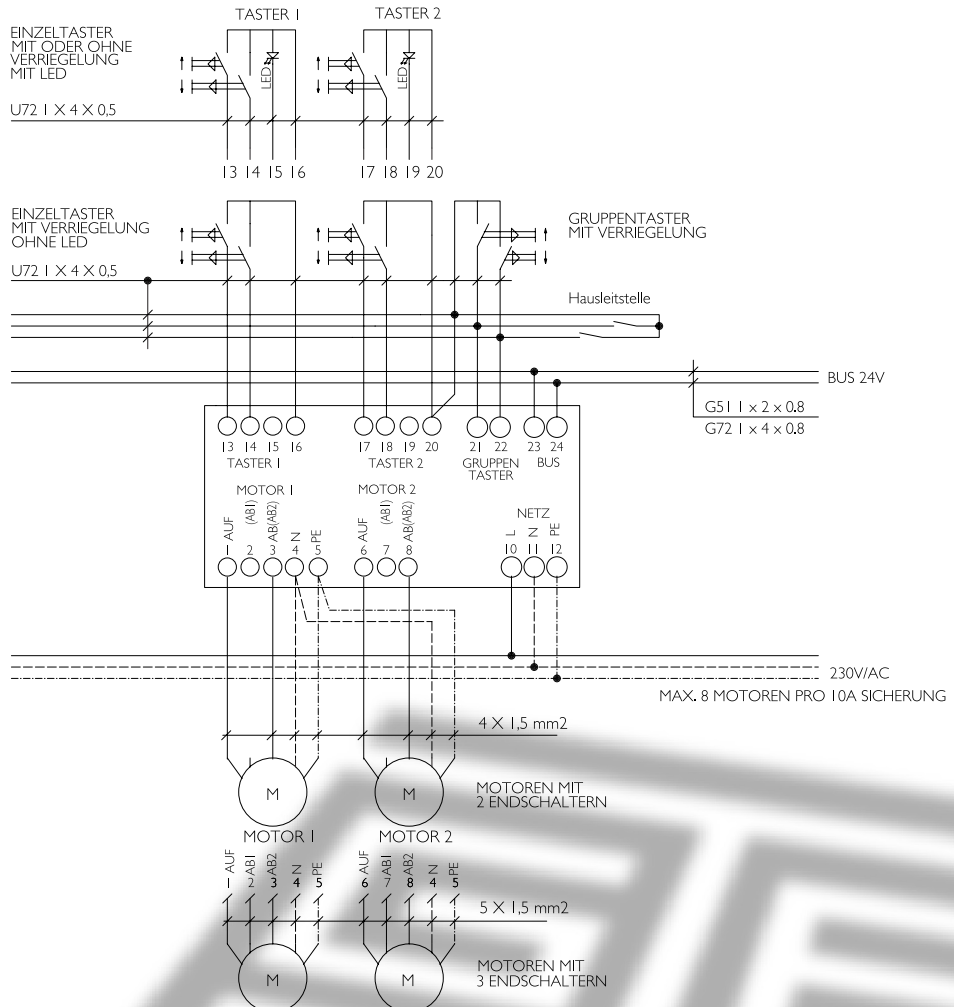
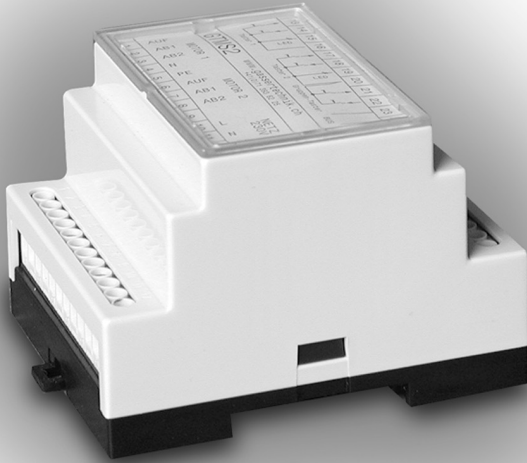


# GTMS2 AP/DIN 2FachMotorsteuerung

## Anschlusschema

Für Motoren mit 3 Endschaltern sind die Drahtbrücken J1/J2 zu entfernen

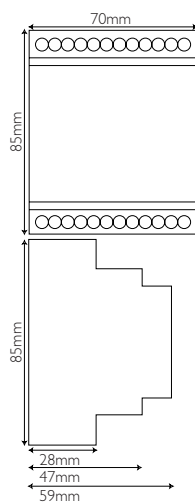




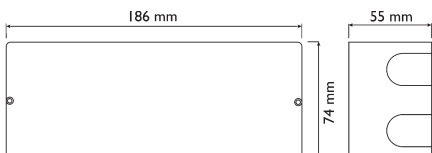
# GTMS2 AP/DIN 2FachMotorsteuerung

## Massbilder

DIN



AP



## GTMS2 Beschreibung

Die universelle 2-fach Motorsteuerung dient zur Ansteuerung von Storen oder Fensterantrieben. Es können jeweils zwei Motoren 230V/AC mit zwei oder drei Endschaltern angeschlossen werden. Das Gerät lässt sich problemlos in das GT2000 Bus-System einbinden und kann mittels Codierschaltern einfach adressiert und parametrierbar werden.

Die intelligente Steuerung bietet für anschliessbare 2-Knopf-Impulstaster einen hohen Bedienungskomfort mit den Funktionen:

- Auf** Der Sonnenschutz fährt hoch und Fenster schliessen
- Ab1** Der Sonnenschutz fährt in die Beschattung und Fenster öffnen
- Ab2** Rollläden und Lamellenstoren fahren in die geschlossene Position
- Stop** Während der Fahrbewegung kann mit der Gegentaste gestoppt werden.
- Wipp** Durch kurze Impulse kann die Lamellenstellung schrittweise AUF und AB verstellt werden
- Auto** Durch gleichzeitige Betätigung beider Tasten kann die übergeordnete Sonnenaomatik EIN/AUS geschaltet werden.
- Sig.** Der Betriebszustand kann mittels LED signalisiert werden.

Zusätzlich lassen sich mit einem anschliessbaren 3-Knopf-Impulstaster kostengünstig und mit geringem Aufwand übergeordnete Sektorbedienungen realisieren. Durch die eingebaute Endschalteredektion erkennt die Motorsteuerung die Endlagenposition von jedem angeschlossenen Motor. Sofortiges Aufwippen von Lamellenstoren bei erreichter AB Position ist kein Problem und die Relais sind nach jeder Fahrt wieder spannungslos.

Die Installation ist sehr einfach! Der robuste 2-Draht-Bus ist kurzschluss- und verpolungssicher und in der Länge nicht eingeschränkt. Das kompakte Gehäuse lässt sich schnell auf DIN-Schienen schnappen und einfach in Hohldecken, Brüstungskanälen und Abzweigdosen verstauen.

## Autonomer Einsatz (ohne Zentrale)

- Jumper J4 gesteckt Switch 1-4 = Wippvorgabe in 16 Schritten
- Jumper J3/J4 gesteckt Der Gruppentasterbefehl wird 1:1 ausgeführt
- Kompatibel mit DZ102

## Technische Daten

|                               |   |
|-------------------------------|---|
| Anschlussspannung             | 230V/AC 50/60Hz   |
| Schaltleistung                | 230V/AC 5A  |
| Einsatztemperatur             | 0° bis 55°C   |
| Steuerspannung Bus und Taster | 24V/DC  |
| Anzahl Endschalter            | 3   |
| Adressierung                  | 16  |
| Parametrierung                | Lamellenstoren, Rolläden, Stoffstoren, FensterArbeitstemperatur |

-35° bis 80°C