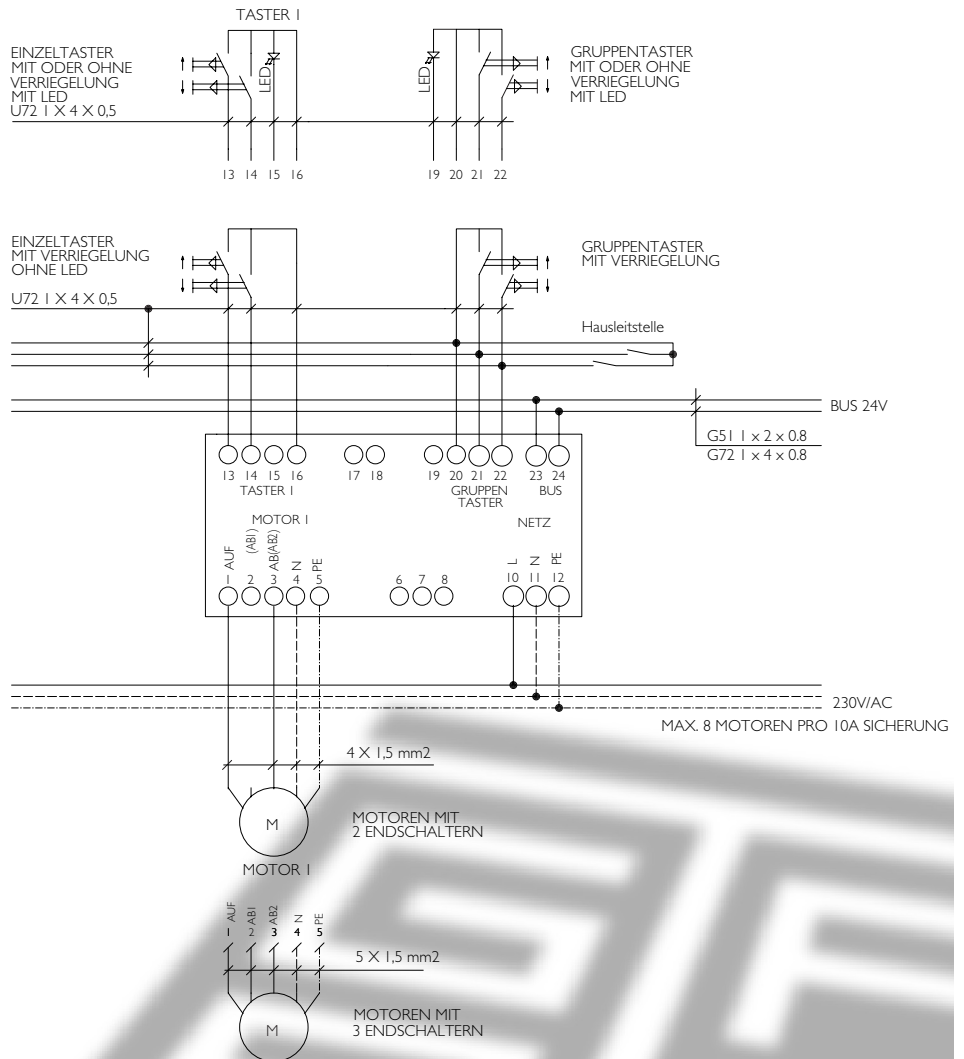
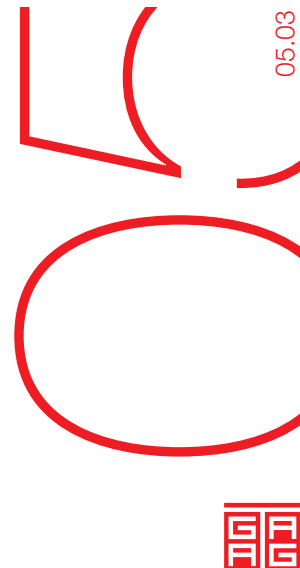
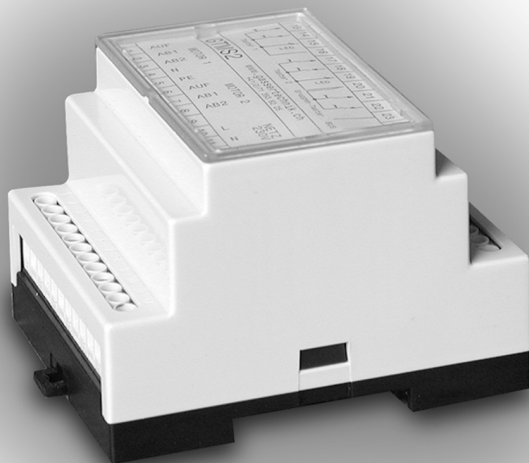


# GTMS1 AP/DIN 1 Fach Motorsteuerung

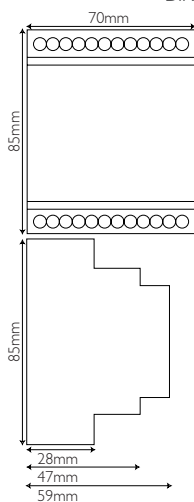
## Anschlusschema



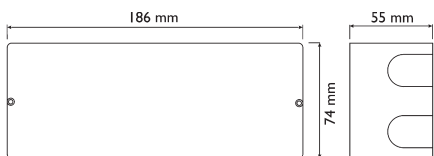


# GTMS1 AP/DIN 1 Fach Motorsteuerung

Massbilder  
DIN



AP



## GTMS1 Beschreibung

Die universelle 1-fach Motorsteuerung dient zur Ansteuerung von Storen- oder Fensterantrieben. Es kann ein Motor 230V/AC mit zwei oder drei Endschaltern angeschlossen werden. Das Gerät lässt sich problemlos in das GT2000 Bus-System einbinden und kann mittels Codierschaltern einfach adressiert und parametrierbar werden.

Die intelligente Steuerung bietet für anschliessbare 2-Knopf-Impulstaster einen hohen Bedienungskomfort mit folgenden Funktionen:

- Auf** Der Sonnenschutz fährt hoch und Fenster schliessen
- Ab1** Der Sonnenschutz fährt in die Beschattung und Fenster öffnen
- Ab2** Rollläden und Lamellenstoren fahren in die geschlossene Position
- Stop** Während der Fahrbewegung kann mit der Gegentaste gestoppt werden.
- Wipp** Durch kurze Impulse kann die Lamellenstellung schrittweise AUF und AB verstellt werden
- Auto** Durch gleichzeitige Betätigung beider Tasten kann die übergeordnete Sonnenschutzautomatik EIN/AUS geschaltet werden.
- Sig.** Der Betriebszustand kann mittels LED signalisiert werden.

Zusätzlich lassen sich mit einem anschliessbaren 3-Knopf-Impulstaster kostengünstig und mit geringem Aufwand übergeordnete Sektorbedienungen realisieren. Durch die eingebaute Endschaltereduktion erkennt die Motorsteuerung die Endlagenposition vom angeschlossenen Motor. Sofortiges Aufwippen von Lamellenstoren bei erreichter AB Position ist kein Problem und die Relais sind nach jeder Fahrt wieder spannungslos.

Die Installation ist sehr einfach! Der robuste 2-Draht-Bus ist kurzschluss- und verpolungssicher und in der Länge nicht eingeschränkt. Das kompakte Gehäuse lässt sich schnell auf DIN-Schienen schnappen und einfach in Hohldecken, Brüstungskanälen und Abzweigboxen verstauen.

## Autonomer Einsatz (ohne Zentrale)

Jumper J4 gesteckt      Switch 1-4 = Wippvorgabe in 16 Schritten à 80ms  
 Jumper J3/J4 gesteckt      Der Gruppentasterbefehl wird 1:1 ausgeführt  
 Kompatibel mit DZ102

## Technische Daten

Anschlussspannung	230V/AC 50/60Hz
Schaltleistung	230V/AC 5A
Einsatztemperatur	0° bis 55°C
Steuerspannung Bus und Taster	24V/DC
Anzahl Endschalter	3
Adressierung	16
Parametrierung	Lamellenstoren, Rolläden, Stoffstoren, Fenster