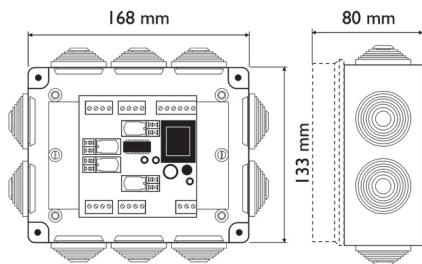


Gruppensteuerungen

Massbilder
MS41G



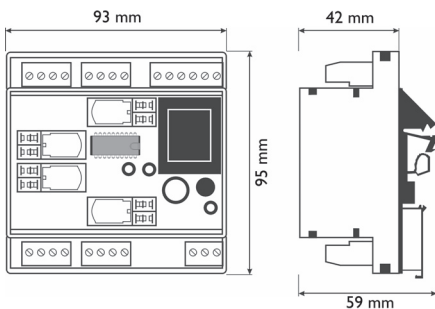
Gruppensteuerungen Beschreibung

Gruppensteuerungen dienen der Parallelschaltung von Rohmotoren mit zwei Endschaltern auf ein Steuergerät oder einen Bodentaster (verriegelt).

Es ist eine sehr preisgünstige Lösung, wenn eine Gruppe von Motoren immer gleichzeitig über einen Schalter geschaltet werden soll. Zusätzliche Handschalter sind nicht möglich. Durch den Einsatz der potentialfreien Steuergeräte (z.B. RolltecPlus potentialfrei 120s) wird eine Bedienung auch im Handbetrieb komfortabel.

Im Gegensatz zur Totmannsteuerung, bei welcher der Taster (verriegelt) während der gesamten Laufzeit betätigt werden muss, wird der Impuls bei der RolltecPlus sofort gespeichert und nach zwei Minuten automatisch gelöscht. Die Gruppensteuerung MS41 dient der Ansteuerung von vier Motoren, die MS81 dient der Ansteuerung von acht Motoren je Gerät.

MS41D

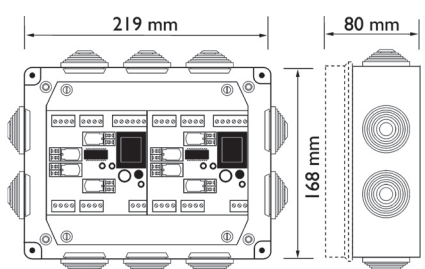


Eine Weiterschaltung zum jeweils nächsten Gerät MS41G oder MS81G ist möglich. Die Geräte sind im Aufputzgehäuse montiert. Die Gruppensteuerung MS41D gleicht dem Gerät MS41G in ihrer Funktion, jedoch ist sie vorgerüstet zur Installation auf handelsübliche 35mm Hutschienen im Kabelkanal oder im Schaltschrank.

Ausführungen

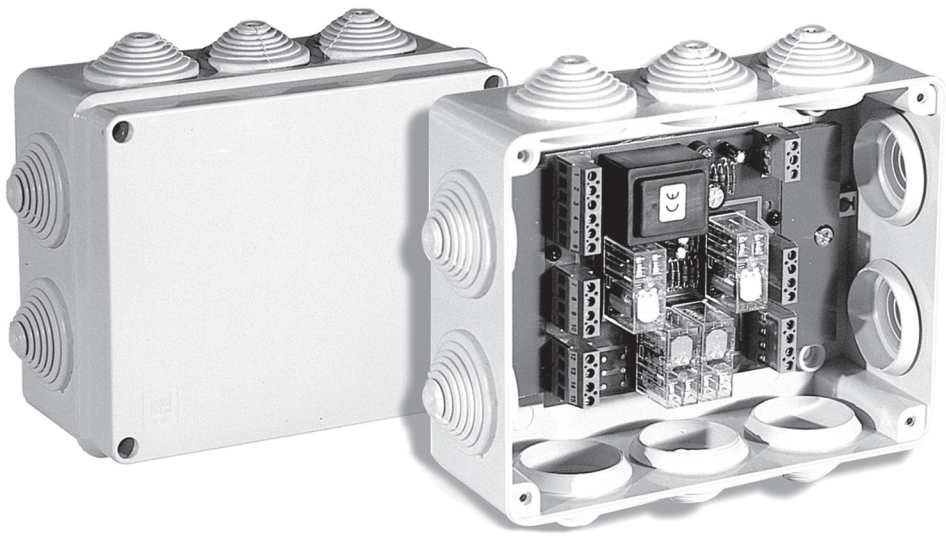
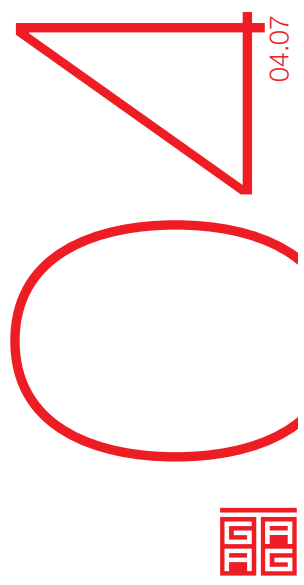
- MS21G (Aufputzgehäuse IP55)
- MS21D (DIN-Hutschiene 35mm)
- MS41G (Aufputzgehäuse IP55)
- MS41D (DIN-Hutschiene 35mm)
- MS61G (Aufputzgehäuse IP55)
- MS81G (Aufputzgehäuse IP55)

MS81G



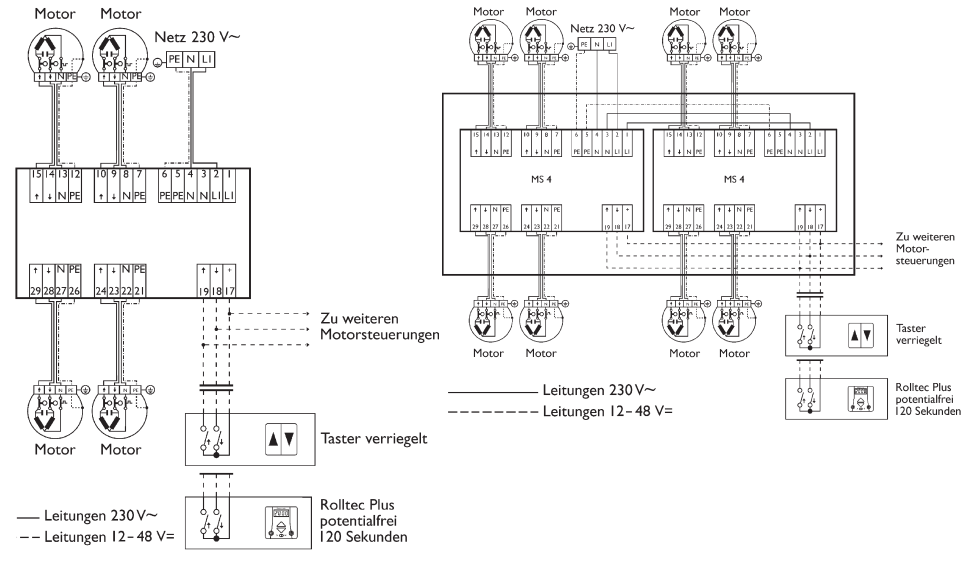
Technische Daten

MS21	Leistungsaufnahme Relaiskontakt	ca. 1.8VA 230V~, 50HZ, 4A, $\cos \varphi \geq 0.8$
MS41	Leistungsaufnahme Relaiskontakt	ca. 1.8VA 230V~, 50HZ, 4A, $\cos \varphi \geq 0.8$
MS61	Leistungsaufnahme Relaiskontakt	ca. 3.6VA 230V~, 50HZ, 4A, $\cos \varphi \geq 0.8$
MS81	Leistungsaufnahme Relaiskontakt	ca. 3.6VA 230V~, 50HZ, 4A, $\cos \varphi \geq 0.8$



Gruppensteuerungen

Anschlusschemas
MS41 (Abb. links)
MS81 (Abb. rechts)



Anwendungsbeispiel

